

Vilniaus m. mokinių technologijų olimpiados „Metų laikai“ namų darbo aprašas

KAIP PASIKETĖ ŽMONIŲ BŪSTAS PER 300 METŲ

Darbo paskirtis:

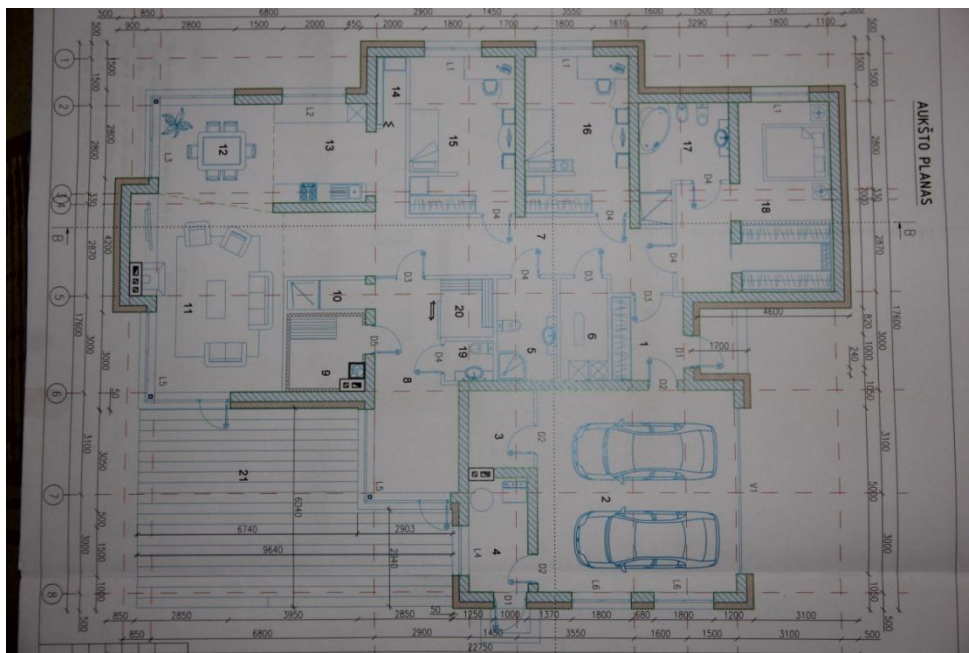
Padaryti savo namo modelį pagal projektą ir tokiu būdu parodyti kaip pasikeitė žmonių namai per 300 metų.

Darbo kūrimo eiga:

- Studijavau namo projektą ir skaičiavau matmenis pagal mastelį (1000 mm x 25 mm).
- Įvertinęs maketo matmenis su siaurapjūkliu išsipjoviau faneros lakštą (655 mm x 505 mm).
- Pagal namo projekto mastelį, ant faneros lakšto nusipiešiau namo sienų kontūrus.
- Nusipirkau pušinės medienos juosteles (6 mm x 12 mm), iš kurių dariau visas namo sienas.
- Pjausčiau pagal matmenis pušinės medienos juosteles, šlifavau ir klijavau jas ant faneros plokštės pagrindo (pušinės medienos juosteles klijavau iki namo stogo 9 sluoksnius).
- Kai padariau namo išorines sienas, tada nusibraižiau vidinių pertvarų kontūrus ir pagal juos suklijavau pertvaras.
- Supjausčiau pušinės medienos juosteles ir šalia namo padariau terasą.
- Ant atskiros faneros plokštės nusibrėžiau stogo kontūrus.
- Tėtis su profesionaliom skersinėm staklėm išpjovė namo stogą.
- Iš pušinės medienos juostelės (12 mm x 12 mm) apklijavau stogo parapetą.
- Ant stogo maždaug 2^o nuolydžiu priklijavau pušinės medienos juosteles.
- Išanalizavau, kurioje vietoje pagal projektą bus statomi kaminai ir juos priklijavau.
- Priešais garažą ir pagrindinį įėjimą iš faneros išpjoviau trinkeles ir jas priklijavau.
- Visą namą ir terasą nulakavau bespalviu laku.
- Aplink namą apklijavau dekoratyvinę žolės dangą.
- Iš pagaliukų padariau langų rėmus.
- Langus aptraukiau plėvele.
- Iš popieriaus padariau garažo vartus ir dvi lauko duris, jas priklijavau prie namo.
- Terasoje iš medienos padariau stalą ir kėdes.

Idėja – sukurti mano šeimos gyvenamo namo maketą.

Kai mano šeima darė namo pamatus, man kilo idėja pagaminti namo maketa ir tokiu būdu labiau įsivaizduoti kaip atrodys namas.



Galutinis kuriamo gaminio grafinis vaizdas:



Panaudotos medžiagos:

- Faneros lakštas (65,5 cm x 50,5 cm)
- Fanera (3 mm)
- Medienos klijai
- Klijai „Super Glue”
- Pušinės medienos juostelės (6 mm x 12 mm)
- Pušinės medienos juostelė (12 mm x 12 mm)
- Apvalūs bambukiniai iešmukai
- Plėvelė langams
- Spalvotas kartonas
- Bespalvis medienos lakas
- Dekoratyvinė žolės danga
- Lazdyno mediena
- Trešnės mediena

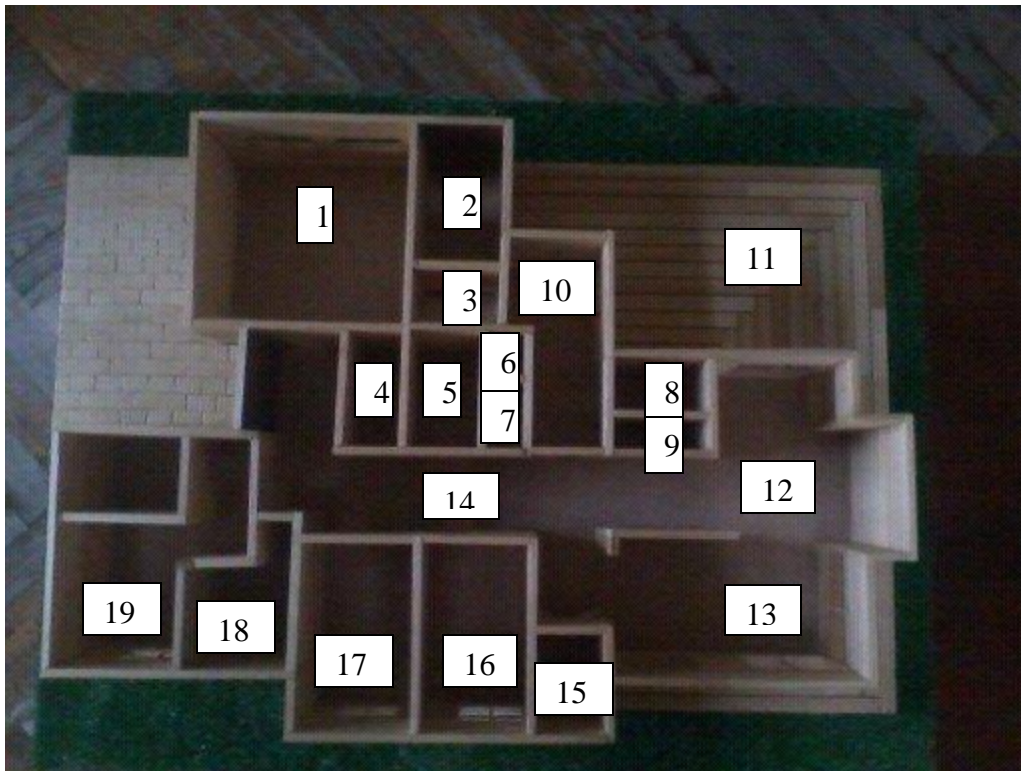
Darbo priemonės:

- Pieštukas
- Trintukas
- Drožtukas
- Liniuotė
- Kampainis
- Siaurapjūklis
- Švitrinis popierius
- Skaičiuotuvas
- Skersinės staklės
- Pjūklas
- Peiliukas
- Žirkklės

Konstravimas:

Gaminys yra priklijuotas su klijais ant faneros. Pats gaminys yra pagamintas iš daug pušinių medienos juostelių, kurios yra suklijuotos eilėmis viena ant kitos pagal namo kontūrus. Šis namas turi nuimamą stogą, kuris pagamintas iš tų pačių suklijuotų pušinių medienos juostelių.

Priedai:



- 1- Garažas
- 2- Katilinė
- 3- Sandėliukas
- 4- Skalbykla
- 5- Vonios kambarys
- 6- Tualetas (San. mazgas)
- 7- Pirtis
- 8- Pirtis
- 9- Dušas
- 10- Prieirtis
- 11- Terasa

- 12- Svetainė
- 13- Virtuvė
- 14- Koridorius
- 15- Sandėliukas
- 16- Miegamasis
- 17- Miegamasis
- 18- Vonios kambarys
- 19- Miegamasis